

**Контрольно-измерительные материалы
для проведения
итоговой аттестации
по предмету «Информатика и ИКТ»
9 класс**

1. **Назначение КИМ** – оценить уровень общеобразовательной подготовки по информатике и ИКТ обучающихся 9 класса. КИМ предназначены для итогового контроля за курс информатики и ИКТ 9 класса
2. **Документы, определяющие содержание аттестационной работы:**
Содержание работ соответствует ФК ГОС 2004г.
3. **Форма работы** – тестовая контрольная работа
4. **Структура работы** – работа состоит из 17 заданий:

Темы курса, включённые в работу	Вся работа	Задания с выбором ответа (часть А)	Задания с кратким ответом (часть В)	Задания с развёрнутым ответом (часть С)
Моделирование и формализация	2	1	1	
Алгоритмизация и программирование	5	1	3	1
Обработка числовой информации	5	4	1	
Коммуникационные технологии	4	1	3	
ИТОГО	16	7	8	1

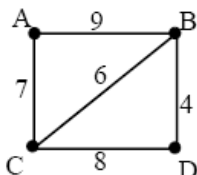
5. **Критерии оценивания** –

Отметка	Количество баллов	% от максимального количества баллов
«2»	0-6	0-37 %
«3»	7-10	43-62%
«4»	11-13	68-81%
«5»	14-16	87-100 %

6. **Требования к оборудованию** –
 - Наличие титульного листа и черновика.
 - Для проведения аттестационной работы не требуется дополнительное оборудование или материалы.
7. **Время выполнения** – 40 минут

И ПРИЛАГАЮТСЯ КИМы с заданиями
Итоговая контрольная работа по информатике 9 класс
Часть А

- Сколько бит в 1 Кбайте?
 1) 1000 бит 2) $8 \cdot 2^{10}$ бит 3) 1024 бит 4) 103 бит
- Каков информационный объем текста, содержащего слово ИНФОРМАТИКА, в 8-ми битной кодировке?
 1) 8 бит 2) 11 байт 3) 11 бит 4) 88 бит
- Как записывается десятичное число 13_{10} в двоичной системе счисления?
 1) 1101 2) 1111 3) 1011 4) 1001
- На схеме нарисованы дороги между четырьмя населенными пунктами А, В, С, D и указаны протяженности данных дорог.



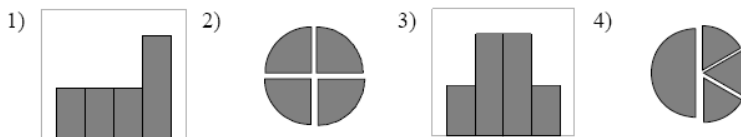
Определите, какие два пункта наиболее удалены друг от друга (при условии, что передвигаться можно только по указанным на схеме дорогам). В ответе укажите кратчайшее расстояние между этими пунктами.

- 1) 9 2) 13 3) 15 4) 17
- Пользователь работал с каталогом `C:\Архив\Рисунки\Натюрморты`. Сначала он поднялся на один уровень вверх, затем еще раз поднялся на один уровень вверх и после этого спустился в каталог **Фотографии**. Запишите полный путь каталога, в котором оказался пользователь.
 1) `C:\Архив\Рисунки\Фотографии` 2) `C:\Архив\Фотографии`
 3) `C:\Фотографии\Архив` 4) `C:\Фотографии`

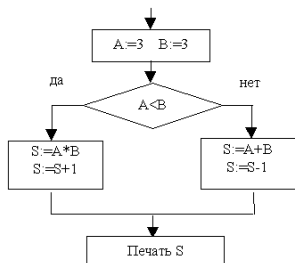
6. Дан фрагмент электронной таблицы:

	A	B	C	D
1		1	2	
2	$=C1/2$	$=(A2+B1)/2$	$=C1 - B1$	$=2*B2$

После выполнения вычислений была построена диаграмма по значениям диапазона ячеек A2:D2. Укажите получившуюся диаграмму.



7. Фрагмент алгоритма изображен в виде блок-схемы. Определите, какое значение переменной S будет напечатано в результате выполнения алгоритма.

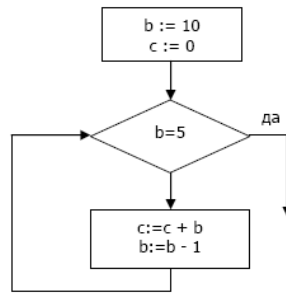


- 1) 5 2) 6 3) 8 4) 10

Часть В

- Сколько Кбайт информации содержит сообщение объемом 2^{16} бит? В ответе укажите одно число.
- Определите значение переменной **a** после исполнения данного фрагмента программы.
 $a := 8;$
 $b := 6 + 3 * a;$
 $a := b / 3 * a;$

10. Определите значение переменной **c** после выполнения фрагмента алгоритма, записанного в виде блок-схемы:



11. Ниже в табличной форме представлен фрагмент базы данных о результатах тестирования учащихся (используется столбальная шкала).

Фамилия	Пол	Математика	Химия	Информатика	Биология
Аганян	ж	52	43	82	74
Воронин	м	92	75	93	55
Григорчук	м	66	69	51	68
Роднина	ж	73	51	40	92
Сергеенко	ж	81	83	83	41
Черепанова	ж	94	64	71	20

Сколько записей в данном фрагменте удовлетворяет условию «Математика > 60 И Информатика > 55»?

12. У исполнителя Утроитель две команды, которым присвоены номера:

- 1. вычти один
- 2. умножь на три

Первая из них уменьшает число на экране на 1, вторая – утраивает его. Запишите порядок команд в алгоритме получения из числа 5 числа 26, содержащем не более 5 команд, указывая лишь номера команд. (Например, **21211** – это алгоритм:

- умножь на три
- вычти один
- умножь на три
- вычти один
- вычти один

который преобразует число 2 в 13.)

Если таких алгоритмов более одного, то запишите любой из них.

13. Скорость передачи данных через ADSL-соединение равна 256000 бит/с. Передача файла через данное соединение заняла 16 секунд. Определите размер файла в Кбайт.

14. Доступ к файлу htm.txt, находящемуся на сервере com.ru, осуществляется по протоколу http. В таблице фрагменты адреса файла закодированы буквами от А до Ж. Запишите последовательность этих букв, кодирующую адрес указанного файла в сети Интернет.

А	/
Б	com
В	.txt
Г	://
Д	.ru
Е	htm
Ж	http

15. В таблице приведены запросы к поисковому серверу. Расположите обозначения запросов в порядке **возрастания** количества страниц, которые найдет поисковый сервер по каждому запросу. Для обозначения логической операции “ИЛИ” в запросе используется символ |, а для логической операции “И” – &.

А	Литература & Экзамен
Б	Литература Экзамен Билеты
В	Литература Билеты
Г	Литература & Экзамен & Билеты

Часть С

16. Составить алгоритм на языке блок-схем для решения следующей задачи: определить, является ли треугольник с заданными сторонами a,b,c равнобедренным.

**ИТОГОВАЯ КОНТРОЛЬНАЯ РАБОТА ЗА КУРС ИНФОРМАТИКИ И ИКТ
8 КЛАССА**